

# iSert® 250

## LIO ASFÉRICA 1 PIEZA

Sistema de inyección precargado | Acrílico hidrofóbico

### Simple, rápido, predecible<sup>1,2</sup>

- Los médicos consideran que iSert® es fácil de usar<sup>1</sup>
- iSert® es más rápido que los sistemas de inyección de LIO cargados manualmente<sup>2</sup>

### Mejora la eficiencia y la productividad<sup>3,4</sup>

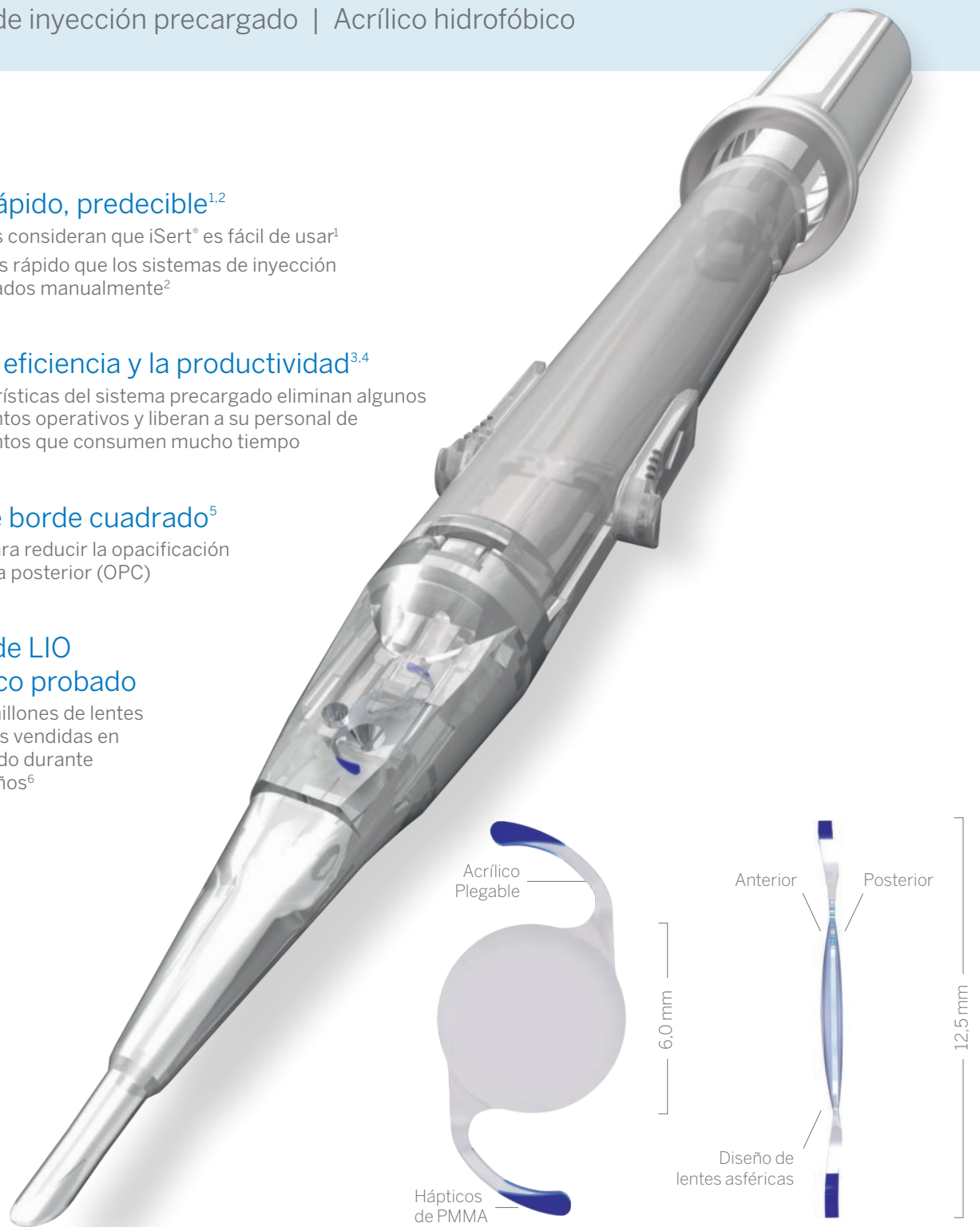
- Las características del sistema precargado eliminan algunos procedimientos operativos y liberan a su personal de procedimientos que consumen mucho tiempo

### Óptica de borde cuadrado<sup>5</sup>

- Diseñado para reducir la opacificación de la cápsula posterior (OPC)

### Material de LIO hidrofóbico probado

- Más de 10 millones de lentes intraoculares vendidas en todo el mundo durante más de 15 años<sup>6</sup>



**Referencias:** 1. HOYA post-market clinical follow-up study evaluating safety and performance of HOYA IOLs in routine practice. Data on file, HOYA Medical Singapore Pte. Ltd. 2018. CSR\_PMCF-101LONG\_6mlr\_07092018. 2. Chung B, et al. Preloaded and non-preloaded intraocular lens delivery system and characteristics: human and porcine eyes trial. *Int J Ophthalmol* 2018;11:6-11. 3. HOYA Cartridge IFU. Available at: <http://hoyasurgicaloptics.com/eu/professionals/eifu/>. Accessed on 28 Mar 2019. 4. HOYA iSert® 250 IFU. Available at: <http://hoyasurgicaloptics.com/eu/professionals/eifu/>. Accessed on 28 Mar 2019. 5. Werner L, Tetz M. Edge profiles of currently available intraocular lenses and recent improvements. *Eur Ophthalmic Rev* 2009;3:74-76. 6. Data on file, HOYA Medical Singapore Pte. Ltd. 2018.

# iSert<sup>®</sup> 250

## LIO ASFÉRICA 1 PIEZA

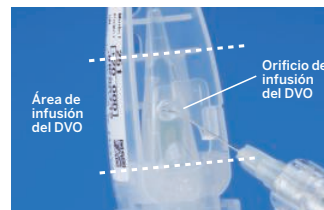
Sistema de inyección precargado | Acrílico hidrofóbico

Nombre del modelo	HOYA iSert <sup>®</sup> 250
Especificación	Filtro de luz UV
Material óptico	Acrílico hidrofóbico (AF-1)
Diseño óptico	Diseño de lentes esférica, corrección de aberraciones
Fabricación	Torneado y pulido
Material háptico	Acrílico hidrofóbico con puntas hápticas químicamente ligadas de PMMA azul
Configuración háptica	C-loop modificado, angulación 5°
Dimensión (Óptica/OAL)	6,0 mm / 12,5 mm
Rango de dioptrías	+6,00 a +30,00 D (en incrementos de 0,50 D)
Constante A Nominal*	118,4
Constantes optimizadas**	Haigis $a_0 = -0,542$ $a_1 = 0,161$ $a_2 = 0,204$ Hoffer Q $pACD = 5,30$ Holladay 1 $sf = 1,52$ SRK/T $A = 118,5$
Diámetro exterior de la punta frontal del inyector	1,82 mm
Inyector	iSert <sup>®</sup> precargado

\*La constante A mencionada se presenta como una guía solo para cálculos de potencia de lente. Se recomienda personalizar la medición de la constante A según la experiencia del cirujano y el equipo de medición.

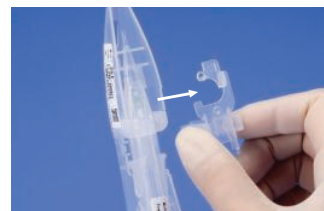
\*\*<https://iolcon.org/lensesTable.php> (Accessed data Mar 15, 2019)

El manejo que se muestra a continuación resume la aplicación del producto y no reemplaza las "Instrucciones de uso".



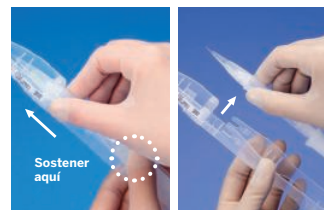
### Paso A

Introduzca el visco en el inyector a través del orificio de infusión. Llene hasta el área indicada por las líneas de puntos.



### Paso B

Presione las pestañas de liberación, levante y saque la cubierta de la funda.



### Paso C

Sujete el cuerpo con el pulgar y presione el deslizador lentamente hacia delante hasta que se detenga. Saque el inyector de la funda.



### Paso D

Empuje la perilla del inyector hacia adelante hasta que se detenga. Gire lentamente la perilla del inyector en sentido de las agujas del reloj. Introduzca con cuidado la punta del inyector en el ojo a través de la incisión, manteniendo la hendidura de la punta hacia abajo para asegurar la correcta orientación de la LIO. Gire lentamente la perilla del inyector en sentido de las agujas del reloj, para inyectar la lente en la bolsa capsular.

La información contenida está destinada a profesionales de la salud. Para obtener una lista completa de indicaciones y contraindicaciones, consulte las Instrucciones de uso. El diseño y las especificaciones están sujetos a cambios sin previo aviso como resultado del proceso continuo de desarrollo técnico. Comuníquese con nuestro representante regional acerca de la disponibilidad individual en su país. HOYA, iSert y AF-1 son marcas comerciales de HOYA Corporation o sus afiliadas. ©2021 HOYA Medical Singapore Pte. Ltd. Todos los derechos reservados.

HOYA Medical Singapore Pte. Ltd. | 455A Jalan Ahmad Ibrahim | Singapore 639939

HOYA Surgical Optics GmbH | De-Saint-Exupéry-Straße 10 | 60549 Frankfurt / Main | Alemania  
Línea directa DE: Tel. +49 (0)800 664 2 664 | Fax +49 (0)800 774 2 774 [hoyasurgicaloptics.com](http://hoyasurgicaloptics.com)

Singularly Focused. Globally Powered.™



2021-04-01\_HSOAM\_250\_DS\_ES

